

情報の共有と活用・・・
勝てる営業戦略のために

富士電子工業株式会社

代表取締役社長 渡邊弘子



富士電子工業株式会社
Fuji Electronics Industry Co.,Ltd.

『情報の共有と活用・・・ 勝てる営業戦略のために』

1. 会社概要

約110名の会社で高周波焼入設備を製造・販売。パテント所有数200件以上。

2. 誘導加熱、高周波焼入とは？

昔で言う刀鍛冶、身近なたくさんものものに活かされています。

その中でも、高周波焼入は電磁誘導を利用した無公害で環境に優しい熱処理。

3. 導入の経緯、選定のポイント

情報を集めて共有しつつ、情報漏洩・個人情報保護に気を使う。

4. 導入による経営メリット

収集された情報を活用して初めて次の手が打てる。

5. 富士電子のシステム

情報の共有と活用。今後目指すもの。

顧客満足を支えるシステムへ。



富士電子工業株式会社
Fuji Electronics Industry Co., Ltd.

会社概要

会社名	富士電子工業株式会社
設立年月日	昭和35年6月18日
資本金	8,000万円
代表者	渡邊弘子
従業員数	110名

[営業品目]

- 高・中周波熱処理受託加工
- 高周波誘導加熱装置及びその部品の製造販売
- トランジスタ・インバータ方式高・中周波誘導加熱装置及びその部品の製造販売
- 電子応用機器の製造販売
- 誘導加熱付帯各種自動機器の製造販売



富士電子工業株式会社
Fuji Electronics Industry Co., Ltd.

会社概要

海外への納入実績

アメリカ メキシコ インド インドネシア
韓国 タイ 台湾 中国 マレーシア イギリス
ベルギー ポーランド オーストラリア

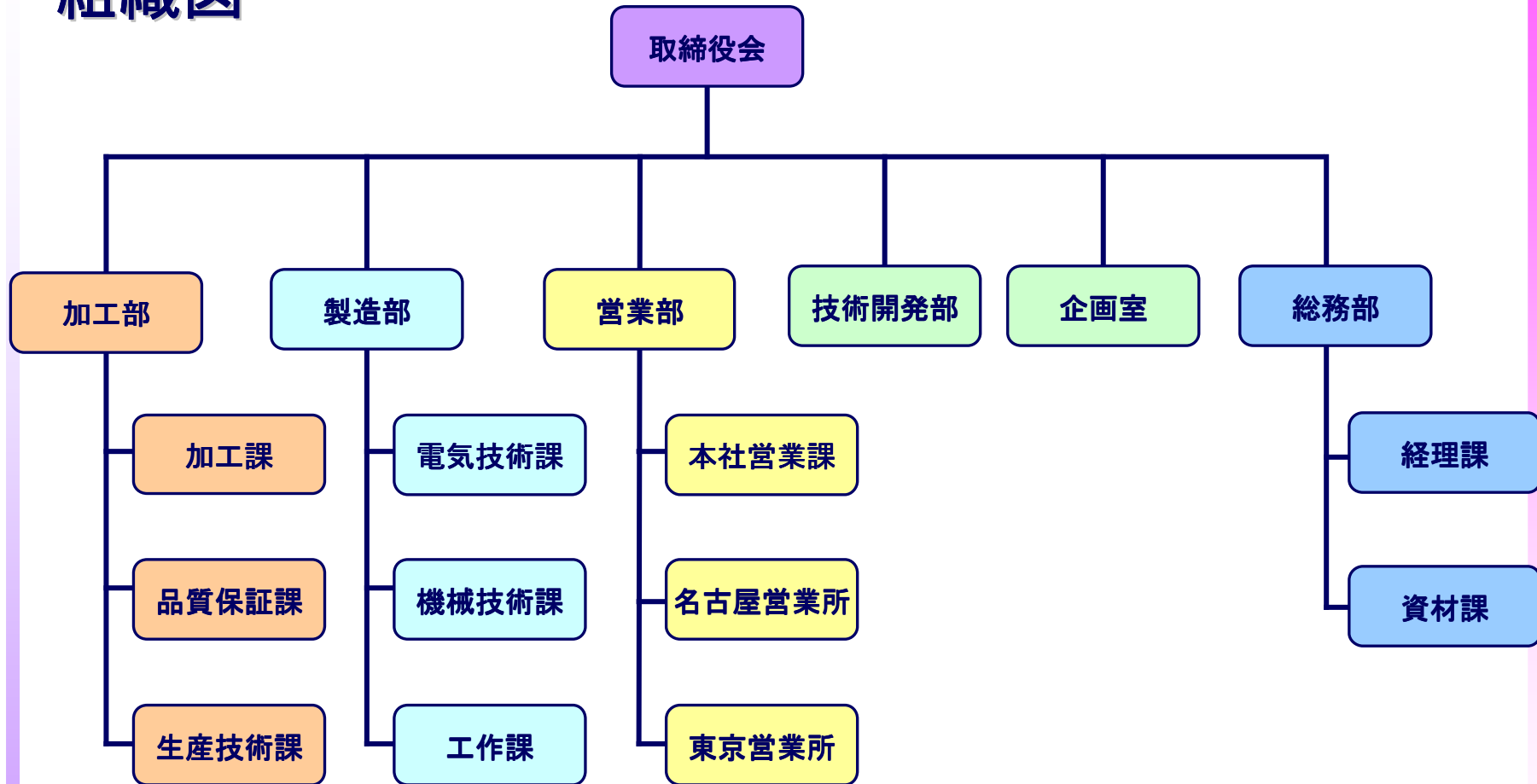
特許等保有状況

特許	1 4 0 件	
実用新案	1 5 件	
意匠登録	3 9 件	(2006年12月現在)



富士電子工業株式会社
Fuji Electronics Industry Co., Ltd.

組織図

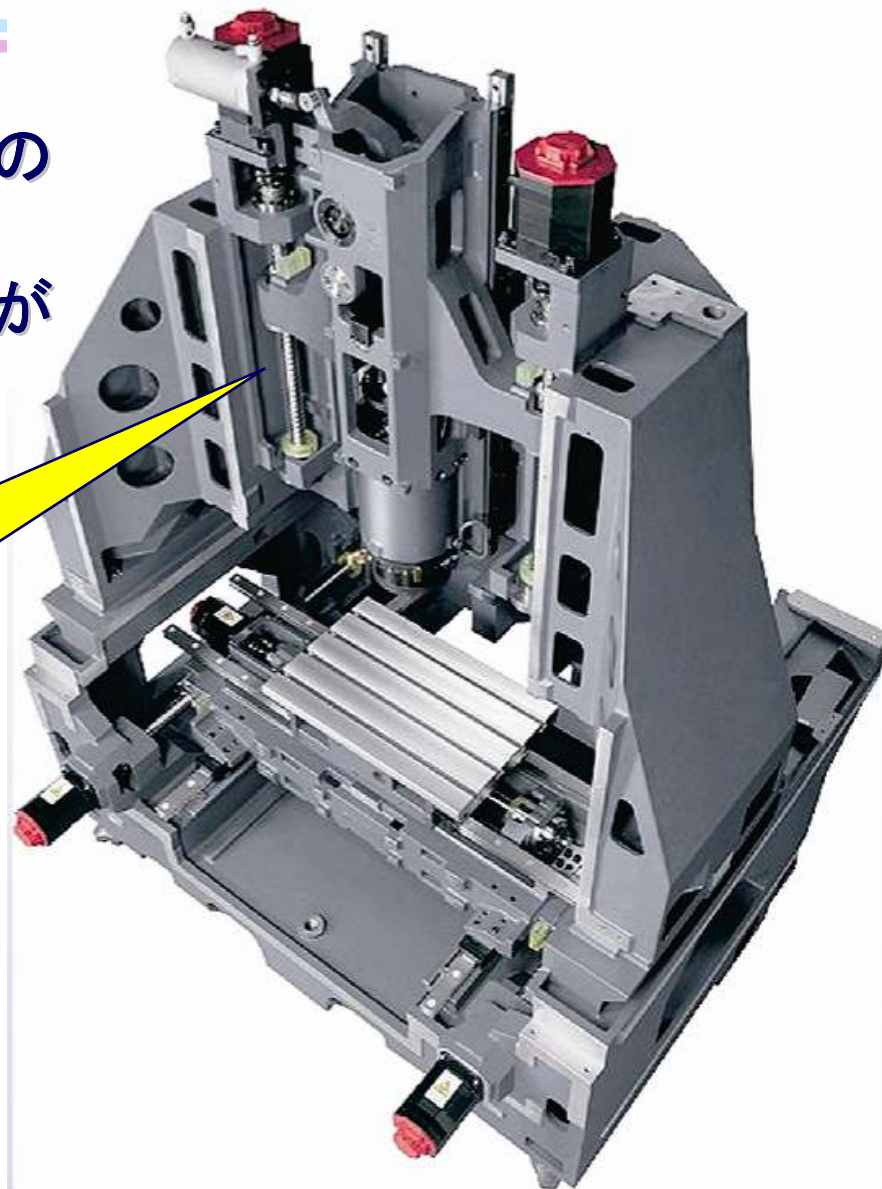


富士電子工業株式会社
Fuji Electronics Industry Co., Ltd.

様々な部品を加工するための
工作機械にも、
富士電子の精密高周波焼入が
活かされています



ボールねじ

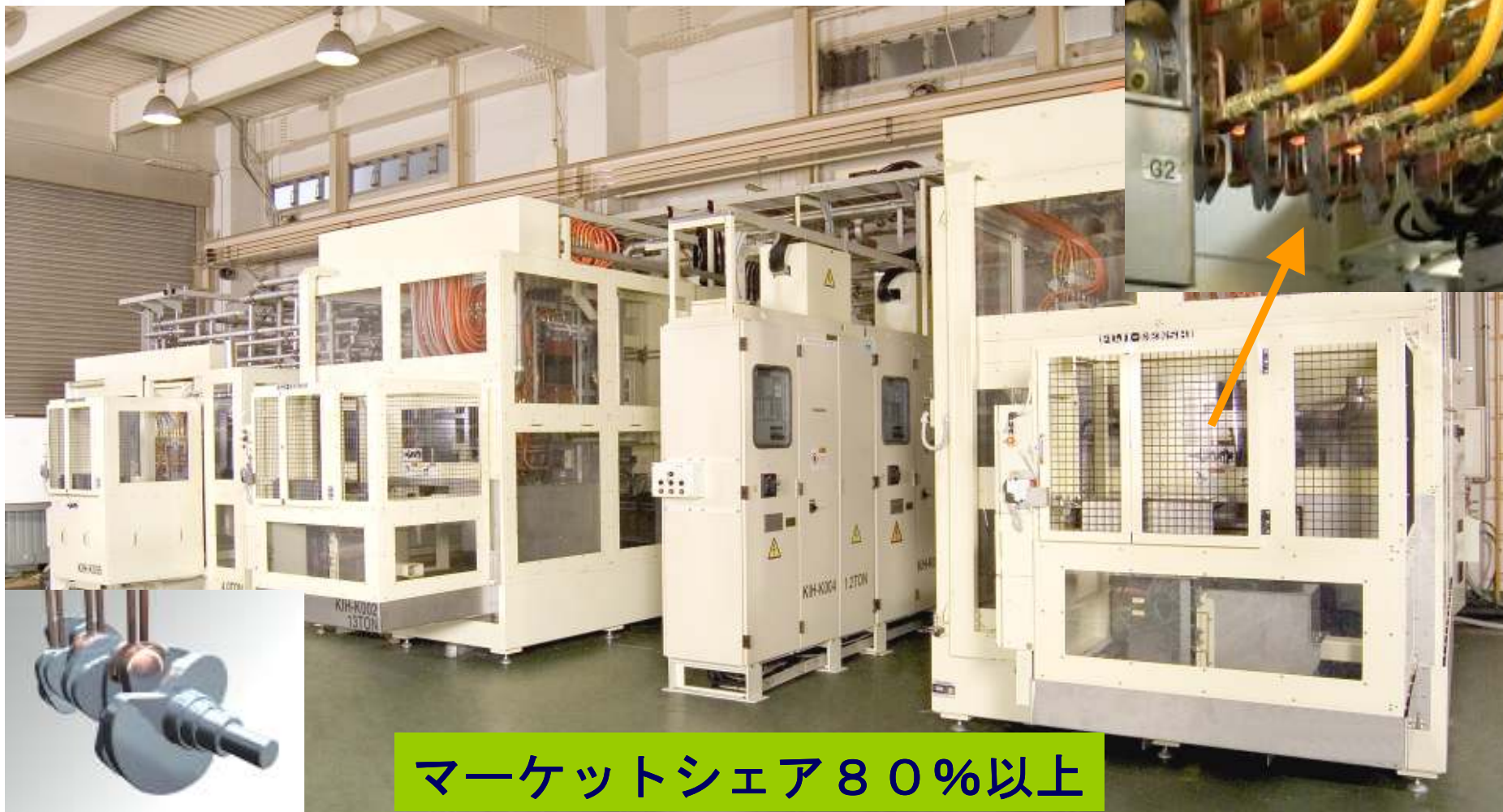


Environment
Friendly



富士電子工業株式会社
Fuji Electronics Industry Co., Ltd.

クランクシャフト焼入設備



Environment
Friendly



富士電子工業株式会社
Fuji Electronics Industry Co., Ltd.

ボールネジ焼入設備

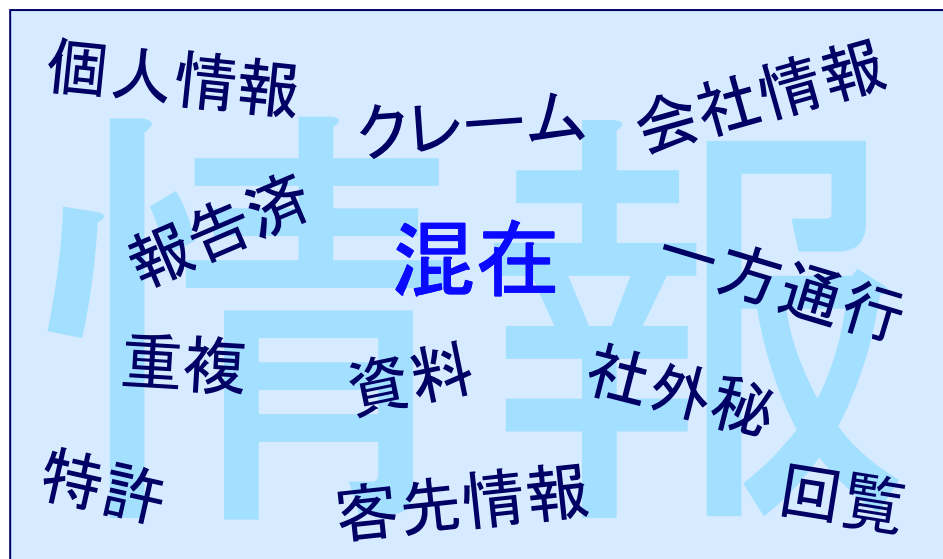


Environment
Friendly



富士電子工業株式会社
Fuji Electronics Industry Co., Ltd.

グループウェア導入前・・・



- 情報は集まっているが整理されていない
- 社内で言った言わないの論争が横行
- 情報は存在しても担当者の個人情報化している
- 同じ間違いを二度繰り返す
- 膨大な資料の中には大切な情報が・・・

Environment
Friendly



富士電子工業株式会社
Fuji Electronics Industry Co., Ltd.

S F A 導入時の課題

1. 実際に営業マンが入力の手間暇を割いて入力するか
→将来的に役に立つと言うことが分かっている、実際にはかなり面倒。
2. データベースとして検索が簡単であるか
→せっかく入力したものを将来的に、第三者が使ってくれるのか？
3. 顧客別経緯や担当者別など、必要に応じたデータとして使えるか
→本当に使おうと思ったときに、中身のあるものになっているのか？
4. 四角四面の情報だけで、生きた情報といえるのか
→話す言葉とは違ったニュアンスで伝わらないか？

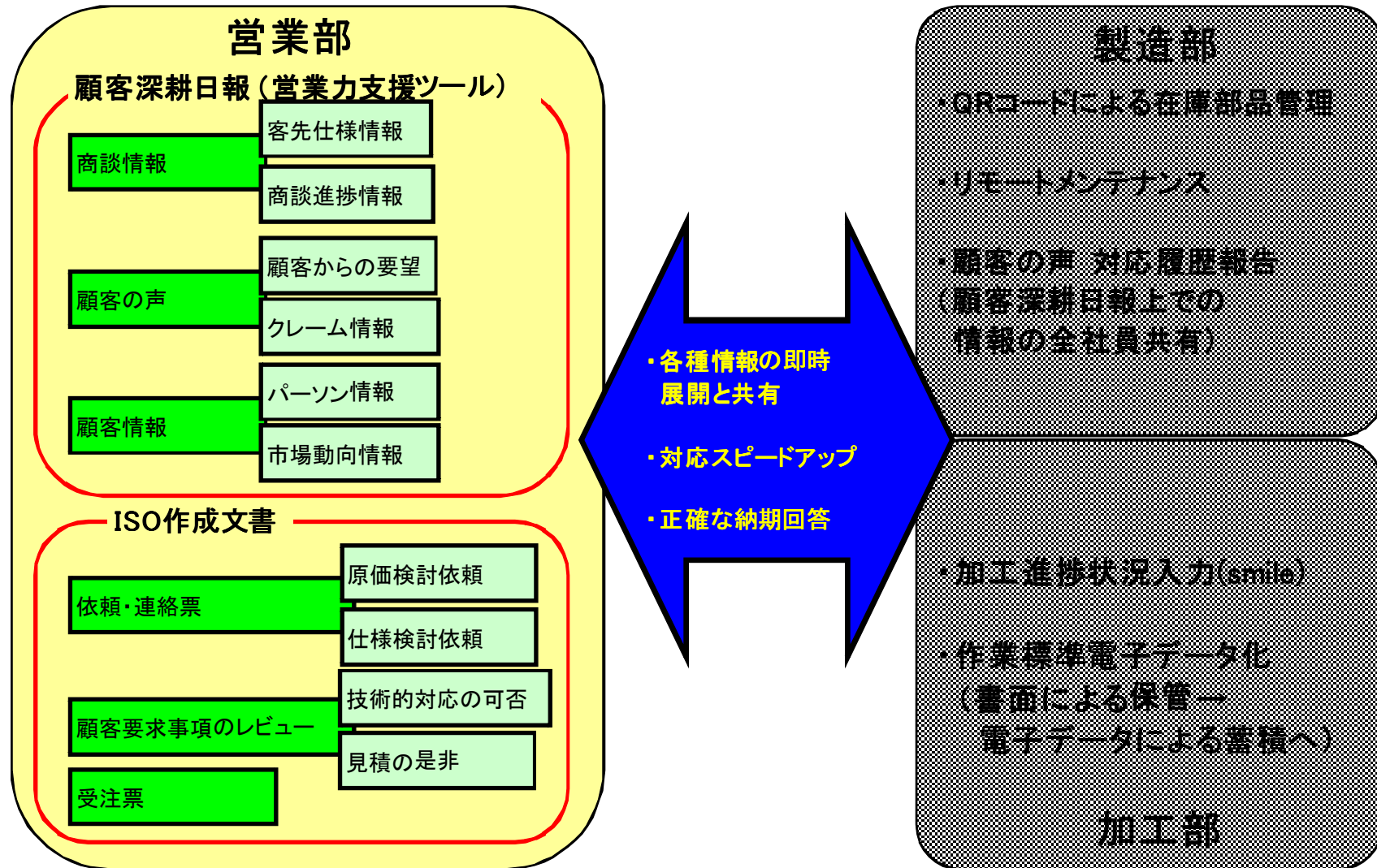
顧客深耕日報を選んだ理由

1. 既製品を取り扱う営業活動ではないが
一つ一つの案件として管理できる。
2. コメントがやりとりできることで、
モチベーションが継続させられる。
3. 縦割り・横割りなどのいろんな角度からの検索が可能で、
時系列的に参照できる。
4. ある程度の自由度があり、
独自項目の追加や、パターン化が出来る。
5. 文章系の感覚情報がやりとりできることで、
生の姿が見えてくる。



富士電子工業株式会社
Fuji Electronics Industry Co., Ltd.

C.S. (Customer Satisfaction) = 『顧客満足度』向上の為の支援システム導入



グループウェア（NIコラボ）導入

- ・ スケジュール 各社員のスケジュールを共有
- ・ 行先伝言共有 不在時の客先よりの連絡伝言
携帯メールに送信、社外より確認が可能
- ・ 設備・備品予約 会議室、社内備品予約と管理
- ・ 回覧板 社内回覧事項を回覧
- ・ ワークフロー 有給休暇・出退勤・稟議申請等
- ・ 顧客の声 全社員ポータル表示により情報の共有
- ・ プロジェクト管理 各プロジェクトの進捗管理
- ・ アクションリスト 業務共有・備忘録
- ・ 社内メール メールサーバー負荷低減
- ・ 文書共有管理 システム取説など、共有文書の管理



富士電子工業株式会社
Fuji Electronics Industry Co., Ltd.

当社が考えるSFAに於いて重要なこと

顧客情報の二面性

①<型にはまった**規格的な情報**>

★大事なことは、データベースとして傾向をグラフ的にとらえることができること

②<感性に訴える**曖昧な情報**>

★顧客とのやりとりの中に含まれている大義名分と本音の部分の区別を付ける

★嗜好や見栄・立場によって言い方のニュアンスは変わってくる

★嘘(好みや個人的な立場によって歪んだ情報)を如何にして掴むか

★営業マンが聞いている情報と同じニュアンスの情報が客先内で流れているとは限らない



戦略

今後の展望

オンライン取引のシステム導入

○製造部

- ・部品在庫状況確認・発注処理をオンライン化
- ・設備向け最新版トラブルシューティングのネット配信

○加工部

- ・加工状況(工程進捗情報)

リモートメンテナンスの機能充実

海外向け設備が増加していく中で、遠隔地の設備で生じたトラブルに対しての対応レスポンス向上を目指す。



富士電子工業株式会社
Fuji Electronics Industry Co., Ltd.



ご清聴ありがとうございました。

Environment
Friendly



富士電子工業株式会社
Fuji Electronics Industry Co., Ltd.